

Lösungen für die Befestigung



Für jede Indikation –  
der ideale Zement

**3M** ESPE

# RelyX™ Ultimate

Adhäsives Befestigungscomposite



- Ultimative Haftkraft
- Schnellere, einfachere Anwendung mit nur zwei Komponenten und weniger Arbeitsschritten
- In Kombination mit Scotchbond™ Universal Adhäsiv in der Technik Ihrer Wahl einsetzbar: Total Etch, selbstätzend oder selektive Schmelzätzung
- Herausragende Ästhetik bei natürlicher Fluoreszenz



Weniger Komponenten –  
ultimative Haftkraft.



Nur zwei  
Komponenten:

RelyX™ Ultimate



Scotchbond™  
Universal  
Adhäsiv

Multilink® Automix



Panavia™ F 2.0



Variolink® II  
mit Syntac



NX3 mit OptiBond®  
Solo Plus™/All-In-One



# DER CAD/CAM- UND GLASKERAMIK- ZEMENT

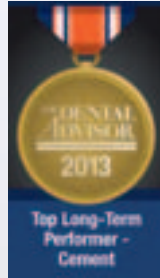
„Dank der geringen Anzahl an Komponenten lässt sich das  
Adhäsiv einfacher, schneller und sicherer anwenden.“

Dr. M. Buff, Deutschland

# RelyX™ Unicem

## Selbstadhäsiver Composite-Befestigungszement

- Weltweit der klinisch am besten erprobte selbstadhäsive Composite-Zement
- Einfache und zeitsparende Ein-Schritt-Lösung
- Praktisch keine postoperativen Sensitivitäten
- Langlebig und feuchtigkeitstolerant
- Endo-Tips für eine leichtere und zuverlässigere Stiftzementierung



# DER UNIVERSALZEMENT

*„Super! Der beste Zement aller Zeiten.“*

Dr. A. Ungermann, Deutschland



Einfach, leistungsstark –  
überzeugend.

## RelyX™ Fiber Post

Glasfaserverstärkter  
Wurzelstift

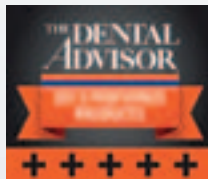
- Dentinähnliche Elastizität für geringeres Wurzelfrakturrisiko (im Vergleich zu Metall-/Keramikstiften)
- Hervorragende mechanische Festigkeit
- Hohe Ästhetik dank exzellenter Transluzenz und verbesserte Röntgenopazität
- Keine Vorbehandlung bei Verwendung mit RelyX™ Unicem nötig



# Ketac™ Cem Plus

Kunststoffmodifizierter  
Glasionomer-Befestigungszement

- Einfache und sekundenschnelle Überschussentfernung dank Kurzzeit-Lichtpolymerisation
- Lang anhaltende Fluoridabgabe
- Praktisch keine postoperativen Sensitivitäten
- In der praktischen Automix-Spritze



*„Das beste Produkt, das ich je für  
Edelstahlkronen verwendet habe.“*

Dr. G. Psaltis, Seattle, USA



**ZEMENTE FÜR METALL, VERBLENDETE METALL-  
KERAMIK UND KINDERZAHNHEILKUNDE**

Zuverlässige Leistung  
plus Fluoridabgabe



## Ketac™ Cem

Glasionomer-Befestigungszement

- Weder Vorbehandlung noch Primer erforderlich
- Hohe Biokompatibilität
- Hohe Fluoridabgabe
- Gute Randversiegelung

# RelyX™ Veneer

Befestigungscomposite  
für Veneers

- Lichthärtende Rezeptur
- Extrem farbstabil
- Optimale Farbübereinstimmung mit wasserlöslichen Try-In Pasten
- Optimale Viskosität des Zements für ein einfaches Einsetzen und definitives Positionieren des Veneers

## DER VENEER- ZEMENT

*„In meiner Praxis geht es permanent um Ästhetik,  
und RelyX™ Veneer hat immer optimale Ergebnisse gebracht ...“*

Jeff T. Blank, DMD, Pennsylvania, USA

Lichtgehärtete  
Ästhetik.





# RelyX™ Temp NE/E

Temporärer Zinkoxidzement

- Zuverlässige temporäre Haftung
- Schnelle und einfache Überschussentfernung
- Einfaches Entfernen des Provisoriums
- Erhältlich als eugenolhaltige (RelyX™ Temp E) oder eugenolfreie (RelyX™ Temp NE) Rezeptur

## DER TEMPORÄRE ZEMENT

Zuverlässige Haftung  
und leichtes Entfernen.



# FÜR JEDE INDIKATION – DER IDEALE ZEMENT

	<b>RelyX™ Ultimate</b> Adhäsives Befestigungscomposite	<b>RelyX™ Unicem</b> Selbstadhäsiver Composite- Befestigungszement	<b>Ketac™ Cem Plus</b> Kunststoffmodifizierter Glasionomer-Befestigungszement	<b>RelyX™ Veneer</b> Befestigungscomposite für Veneers
<b>Metall/metallbasiert</b>				
Inlays/Onlays	+	++	+	-
Kronen/Brücken	+	++	++	-
Wurzelstifte	+	++	++	-
Marylandbrücken	++	+	-	-
auf Implantant-Abutments	+	++	++	-
<b>Glaskeramik (inkl. Lithiumdisilikat), z. B. eMax CAD, Empress, Mark II</b>				
Inlays/Onlays/Table tops	++	+	-	-
Kronen/Brücken	++	++	-	-
Marylandbrücken	++	+	-	-
Veneers	+	-	-	++
<b>Oxidkeramik (z. B. Lava™ Zirkonoxid)</b>				
Kronen/Brücken	+	++	+	-
Wurzelstifte	+	++	+	-
Marylandbrücken	++	+	-	-
auf Implantant-Abutments	+	++	++	-
<b>Resin-Nanokeramik (z. B. Lava™ Ultimate CAD/CAM)</b>				
Inlays/Onlays	++	-	-	-
Kronen	++	-	-	-
Veneers	+	-	-	++
<b>Composite-Restaurationen</b>				
Inlays/Onlays	++	+	-	-
Kronen	++	++	-	-
Wurzelstifte (z. B. RelyX™ Fiber Post)	+	++	-	-
Veneers	+	-	-	++

++ Sehr empfehlenswert\*

+ Empfehlenswert

- Nicht empfohlen/nicht indiziert

\*Entweder bessere Ergebnisse bei dieser Indikation oder einfachere Handhabung bei gleich guten Ergebnissen.





[www.3MESPE.de](http://www.3MESPE.de)

## **3M** ESPE

3M Deutschland GmbH  
Standort Seefeld  
3M ESPE - ESPE Platz  
82229 Seefeld  
Freecall: 0800 - 275 37 73  
Freefax: 0800 - 329 37 73  
info3mespe@mmm.com  
[www.3MESPE.de](http://www.3MESPE.de)

3M (Schweiz) AG  
3M ESPE Dental Products  
Eggstr. 93 · CH-8803 Rüschlikon  
Telefon: (044) 724 93 31  
Telefax: (044) 724 92 38  
3mespech@mmm.com  
[www.3MESPE.ch](http://www.3MESPE.ch)

3M Österreich GmbH  
Brunner Feldstraße 63  
A-2380 Perchtoldsdorf  
Telefon: (01) 86 686 434  
Telefax: (01) 86 686 330  
dental-at@mmm.com  
[www.3MESPE.at](http://www.3MESPE.at)

3M, ESPE, Ketac, Lava, RelyX und Scotchbond sind Marken von 3M Company oder 3M Deutschland GmbH.

Alle anderen Marken gehören anderen Unternehmen.

© 2013, 3M. Alle Rechte vorbehalten.  
70210001510/01 (03.2013)